

TAF

Therapeutisch Ambulante Familienbetreuung

SAF

Sozialpädagogisch Ambulante Familienbetreuung

CLEARING

Kennzahlen 2008

Oberösterreich

INHALTSVERZEICHNIS

1.	ANZAHL DER BETREUTEN FAMILIEN 2008.....	3
1.1.	Clearingfälle	3
1.2.	Anzahl der TAF und SAF betreuten Familien gesamt.....	3
1.3.	Anzahl der TAF betreuten Familien pro Region.....	4
1.4.	Anzahl der SAF betreuten Familien pro Region	4
2.	ANZAHL DER BETREUTEN KINDER UND JUGENDLICHEN 2008	5
2.1.	Anzahl und Alter der TAF betreuten Kinder gesamt.....	5
2.2.	Anzahl und Alter der SAF betreuten Kinder gesamt	6
2.3.	Anzahl und Alter der TAF betreuten Kinder pro Region	7
2.4.	Anzahl der TAF betreuten Kinder pro Region	11
2.5.	Anzahl der SAF betreuten Kinder pro Region	11
3.	BETREUUNGSDAUER ZUM STICHTAG 31.12.2008.....	12
3.1.	Laufende TAF-Betreuung.....	12
3.2.	Laufende SAF-Betreuung.....	12
3.3.	Anzahl der abgeschlossenen Fälle gesamt.....	13
3.4.	Dauer der TAF-Betreuungen, die bis zum Stichtag 31.12.2008 beendet wurden.....	13
3.5.	Dauer der SAF-Betreuungen, die bis zum Stichtag 31.12.2008 beendet wurden	13
4.	BETREUUNGSSTUNDEN 2008	14
4.1.	Anzahl der TAF betreuten Familien - abgerechneten Stunden pro Woche	14
4.2.	Anzahl der SAF betreuten Familien - abgerechneten Stunden pro Woche	14
4.3.	Durchschnittliche Stunden pro Woche – Entwicklung seit 2001	15
4.4.	Durchschnittliche Stunden pro Woche – nach Monaten.....	15
4.5.	Durchschnittliche Stunden pro Woche pro Region.....	16
4.6.	Stunden und Anzahl der Fälle pro Woche, die zum Stichtag länger als 3 Jahre betreut wurden.....	16
5.	BETREUTE FAMILIEN 2008 – TAF, SAF UND CLEARING	17
5.1.	Anzahl der Fälle gesamt – Entwicklung seit 2001	17
5.2.	Anzahl der Fälle pro Region	18
6.	ABGESCHLOSSENE FÄLLE 2008	19
6.1.	Abgeschlossene TAF und SAF Fälle gesamt	19
6.2.	Abgeschlossene Fälle pro Region	19
7.	NEU BEGONNENE FÄLLE 2008.....	20
7.1.	neu begonnene Fälle gesamt	20
7.2.	neu begonnene Fälle pro Region.....	20
8.	NACHBETREUUNGEN.....	21
8.1.	Anzahl der Nachbetreuungen gesamt	21
8.2.	Anzahl der Nachbetreuungen pro Region	21

Hinweis zu den Kennzahlen:

Die Kennzahlen beziehen sich auf alle im Jahr 2008 zur Betreuung übernommenen Familien.
Eine Ausnahme stellen die Kennzahlen Pkt. 4 dar, diese beziehen sich nur auf übernommene Familien,
wenn bereits Stunden abgerechnet wurden.

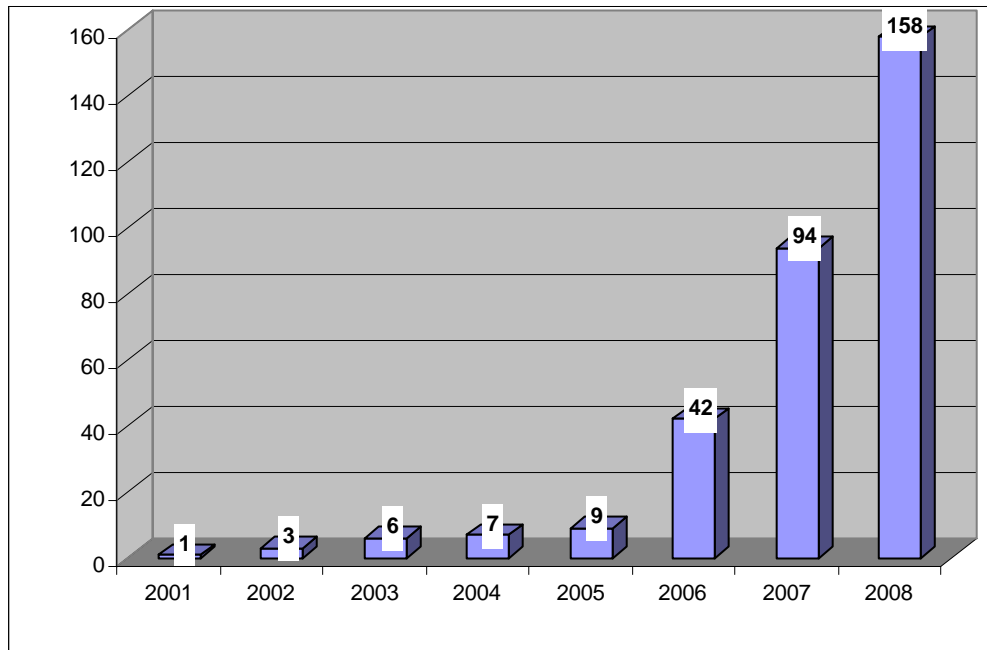
1. ANZAHL DER BETREUTEN FAMILIEN 2008

1.1. Clearingfälle

n = 0

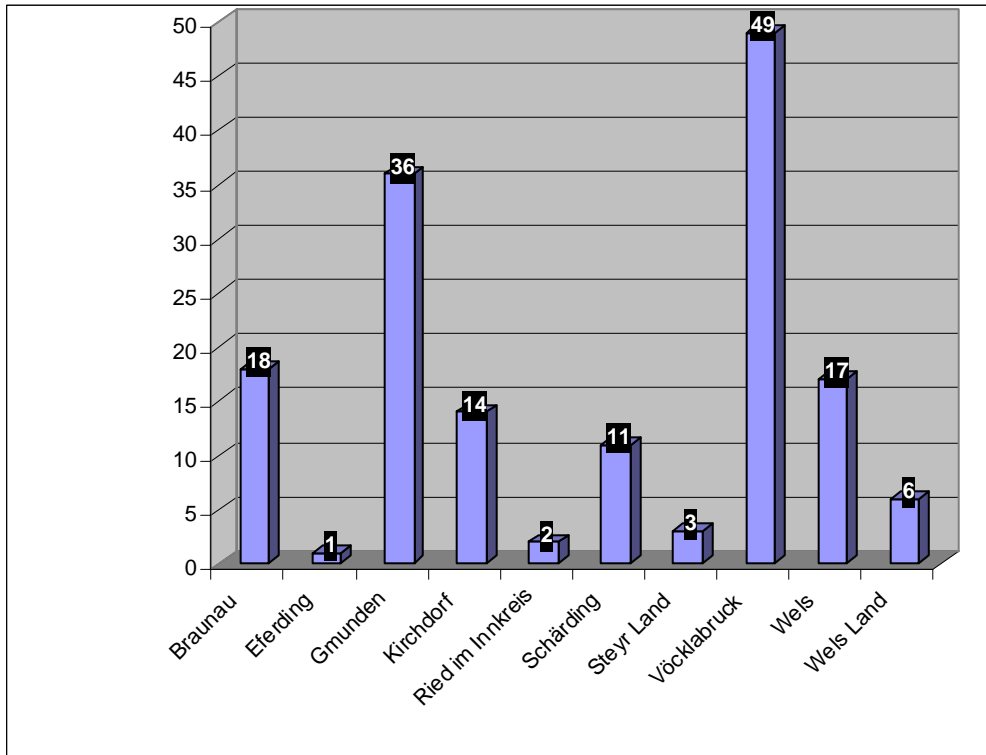
1.2. Anzahl der TAF und SAF betreuten Familien gesamt

Entwicklung 2001 – Stichtag 31.12.2008



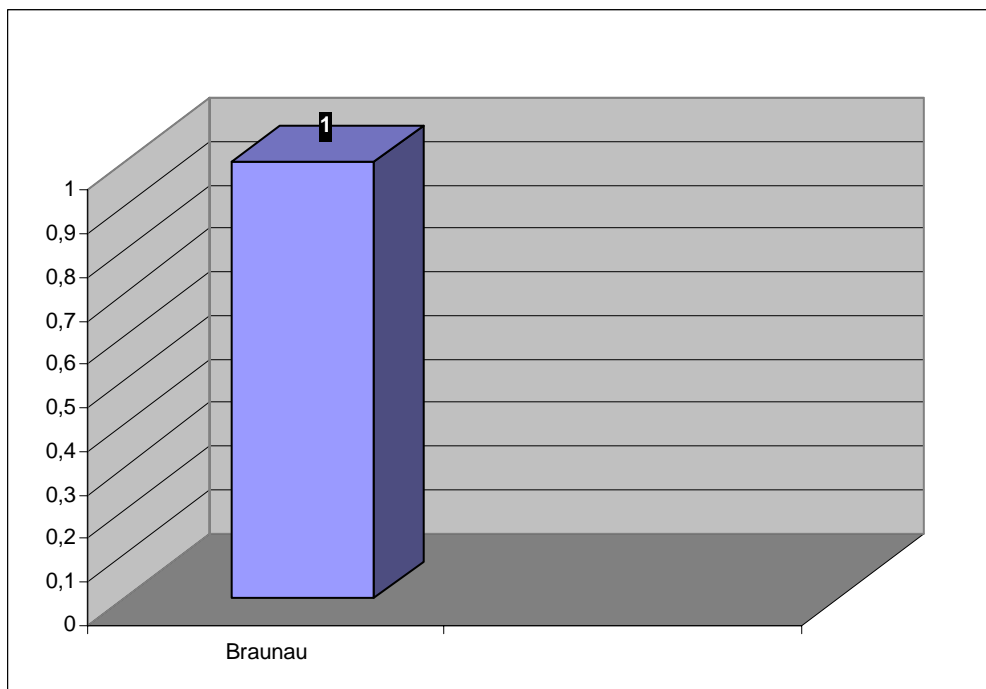
1.3. Anzahl der TAF betreuten Familien pro Region

n = 157



1.4. Anzahl der SAF betreuten Familien pro Region

n = 1

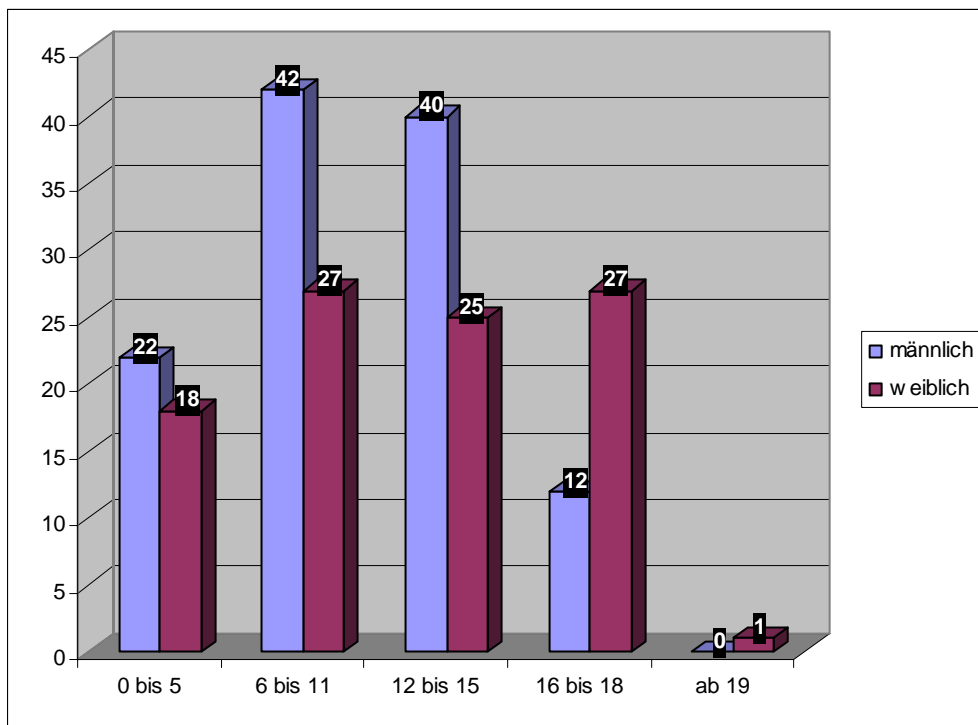


2. ANZAHL DER BETREUTEN KINDER UND JUGENDLICHEN 2008

2.1. Anzahl und Alter der TAF betreuten Kinder gesamt

n = 214

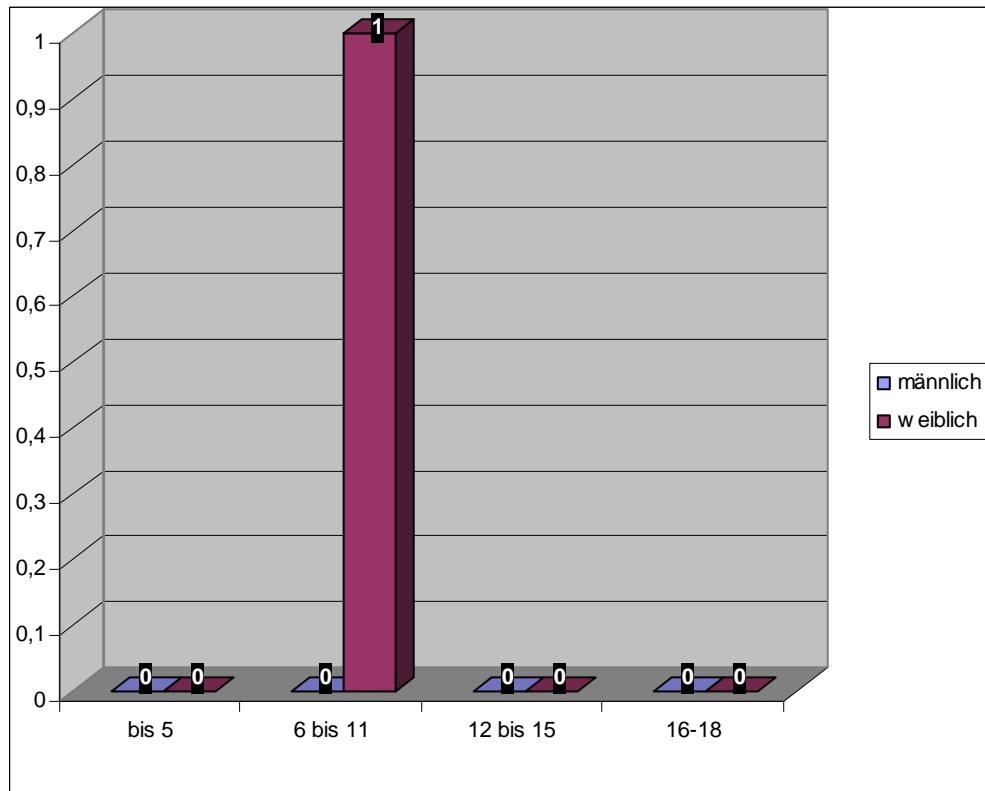
	männlich	weiblich	gesamt
0 bis 5	22	18	40
6 bis 11	42	27	69
12 bis 15	40	25	65
16 bis 18	12	27	39
ab 19	0	1	1



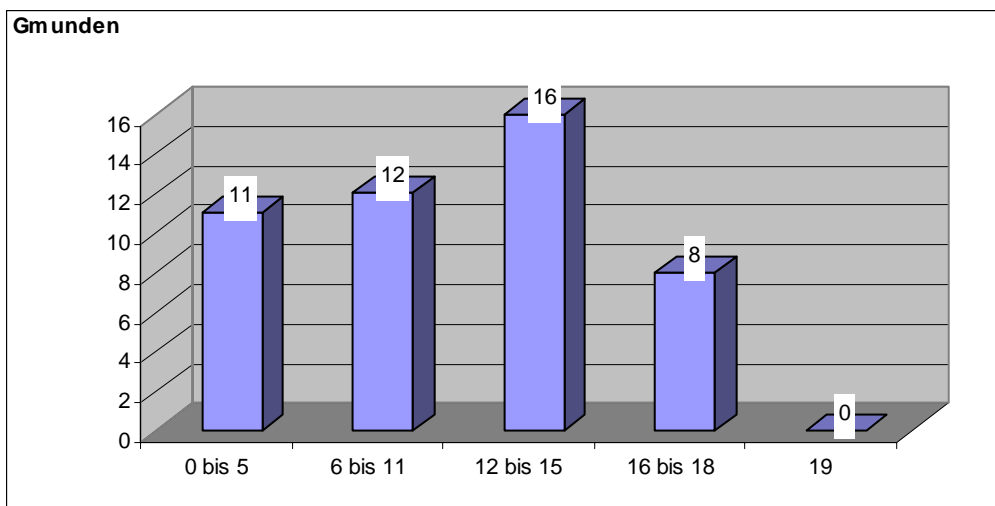
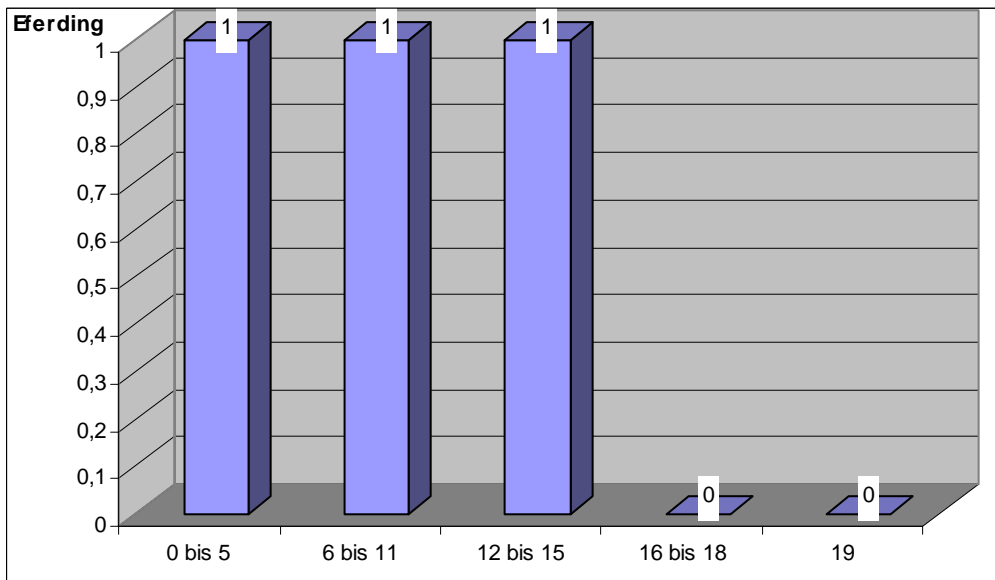
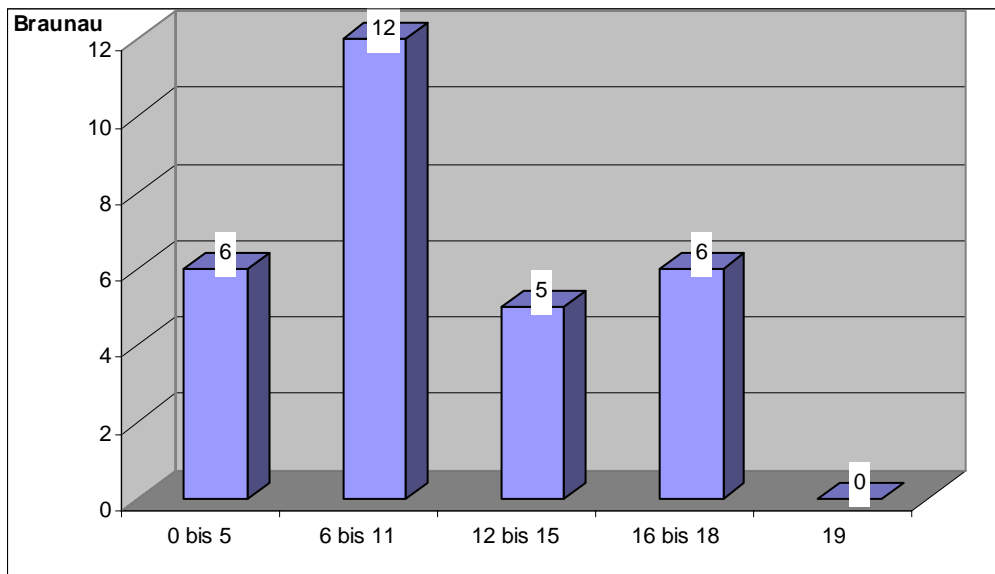
2.2. Anzahl und Alter der SAF betreuten Kinder gesamt

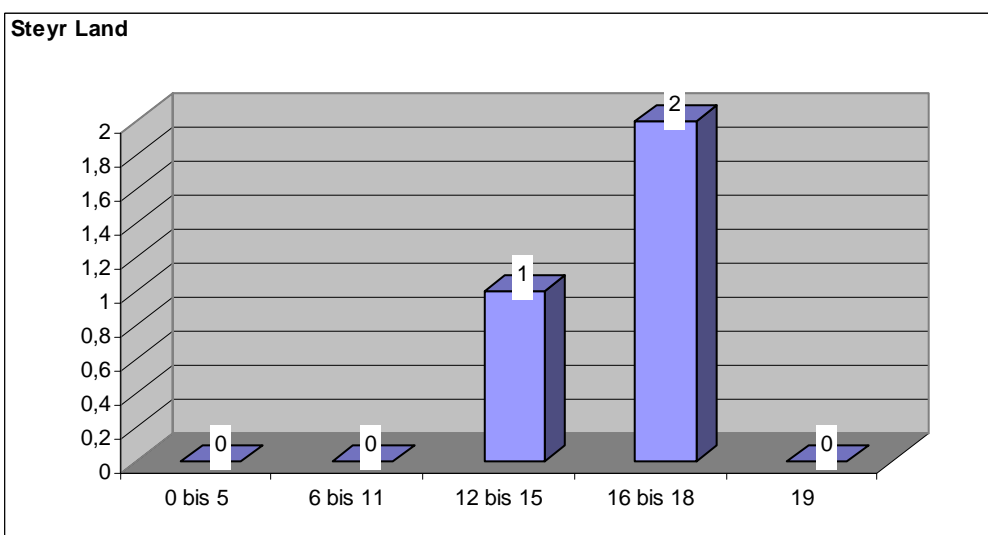
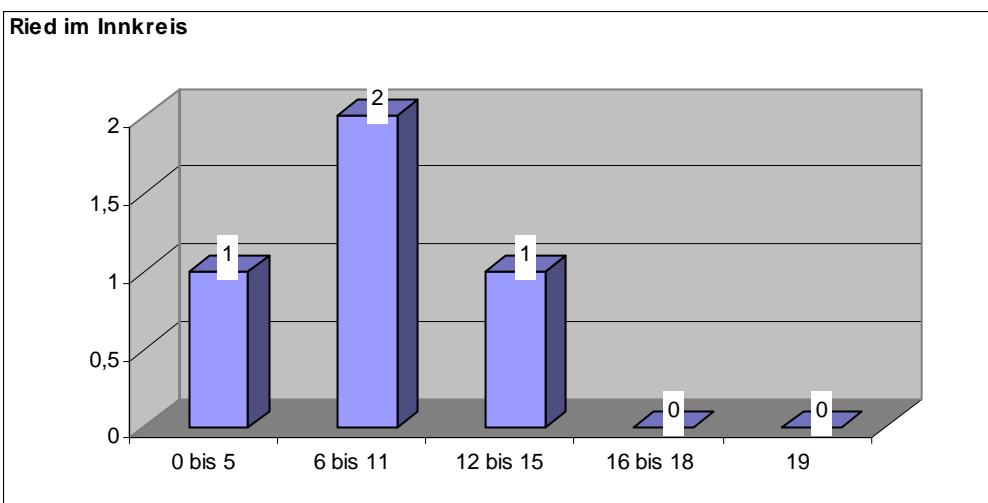
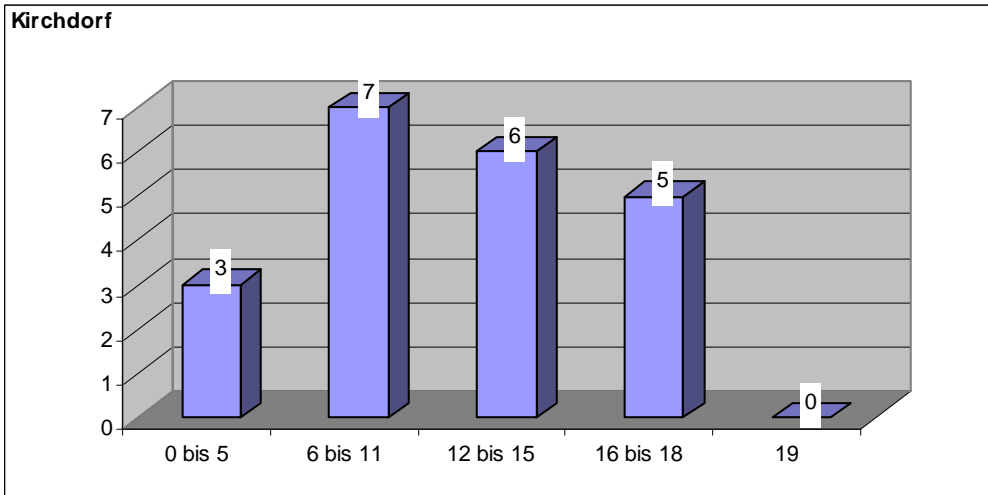
n = 1

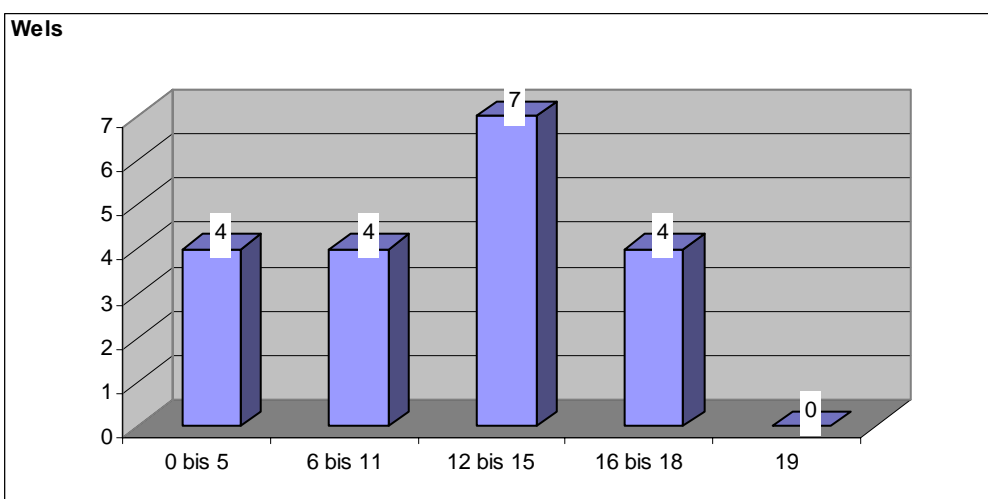
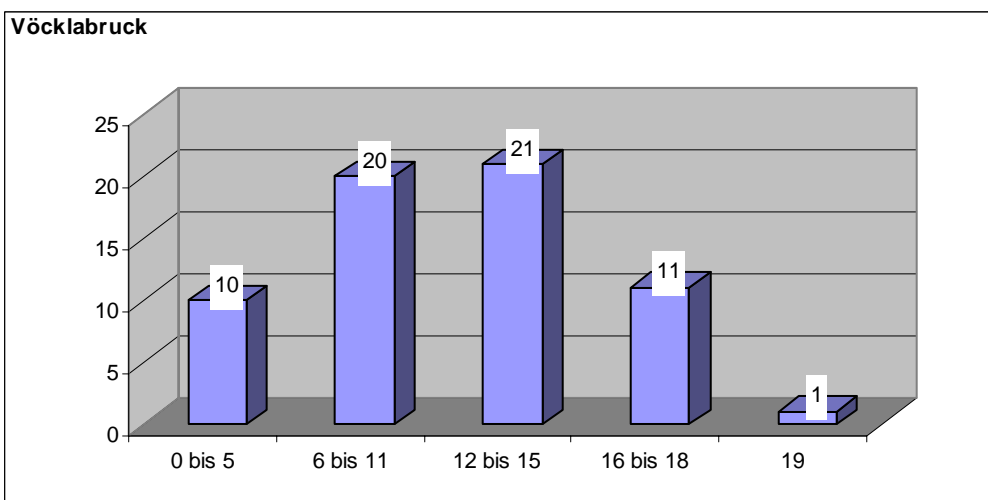
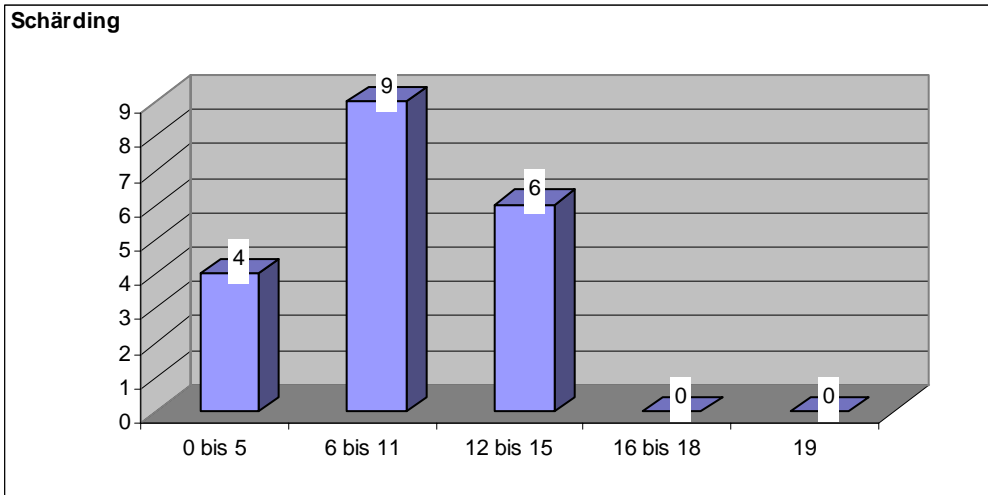
	männlich	weiblich	gesamt
0 bis 5	0	0	0
6 bis 11	0	1	1
12 bis 15	0	0	0
16 bis 18	0	0	0
ab 19	0	0	0

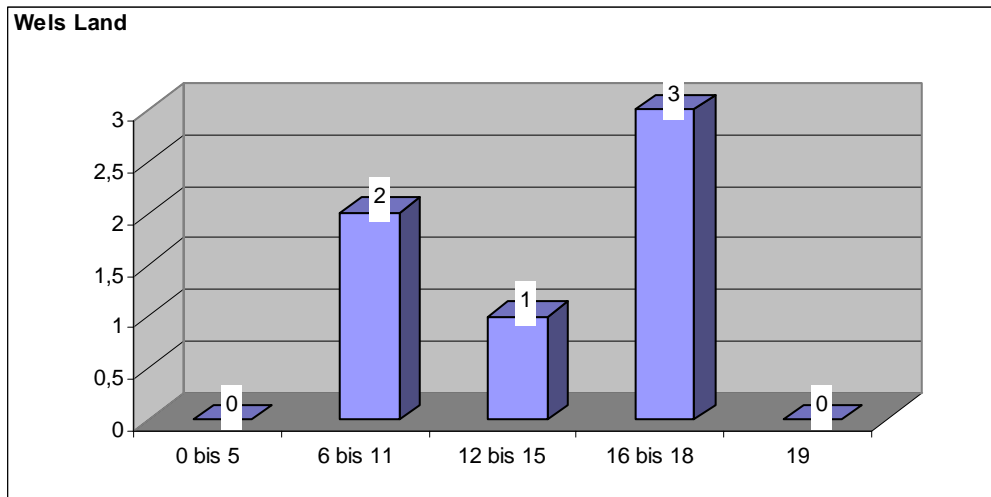


2.3. Anzahl und Alter der TAF betreuten Kinder pro Region

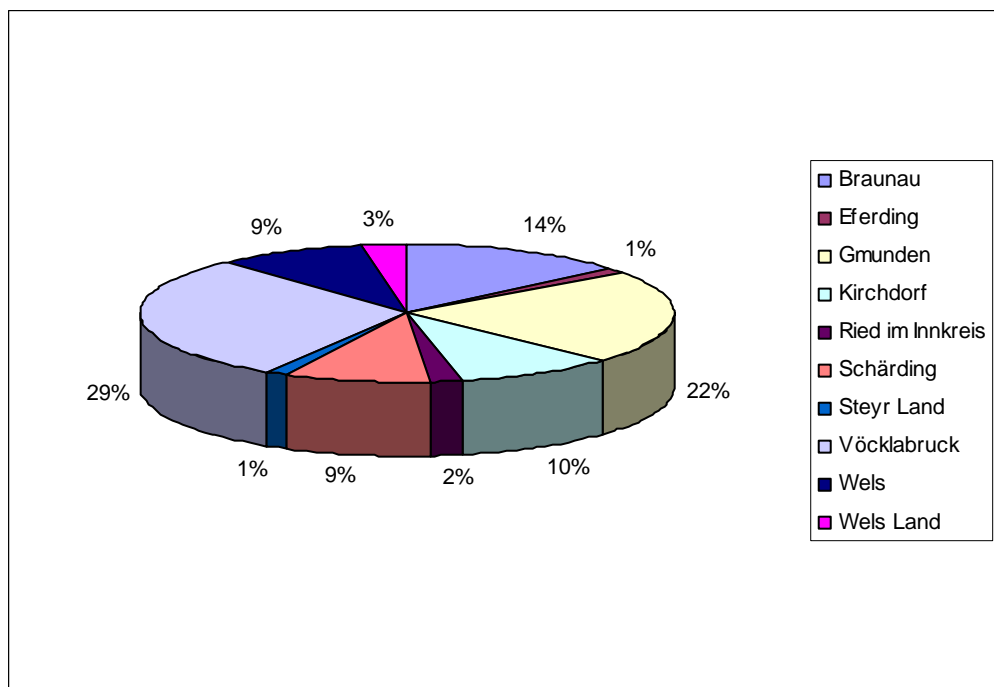
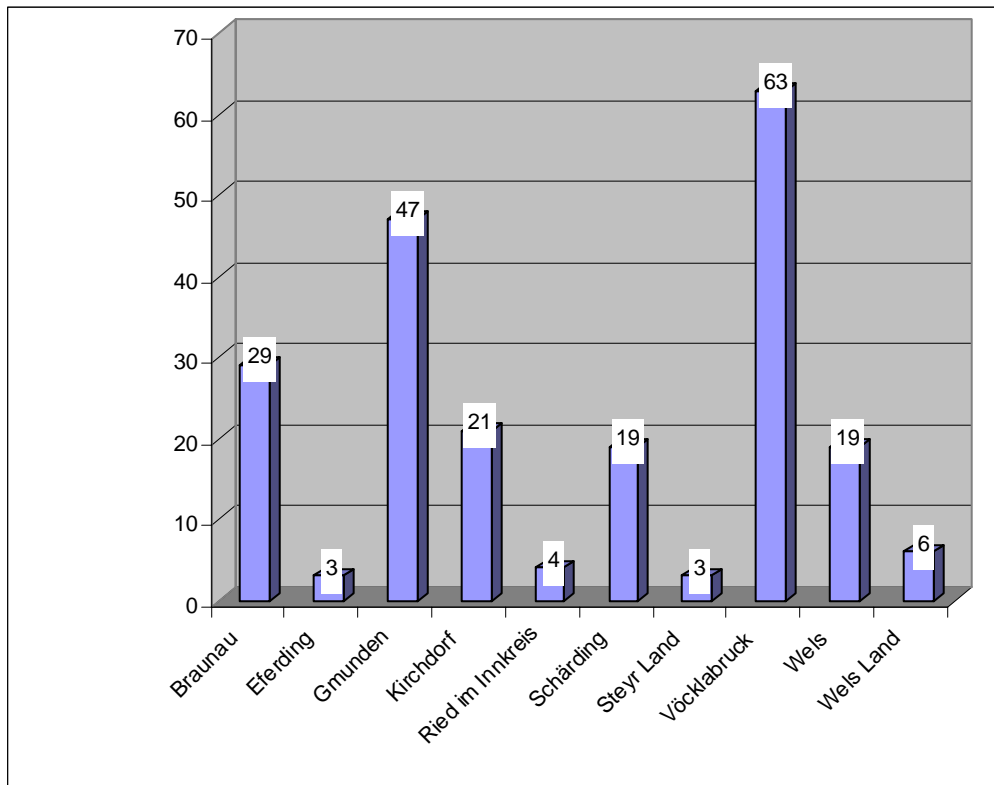








2.4. Anzahl der TAF betreuten Kinder pro Region



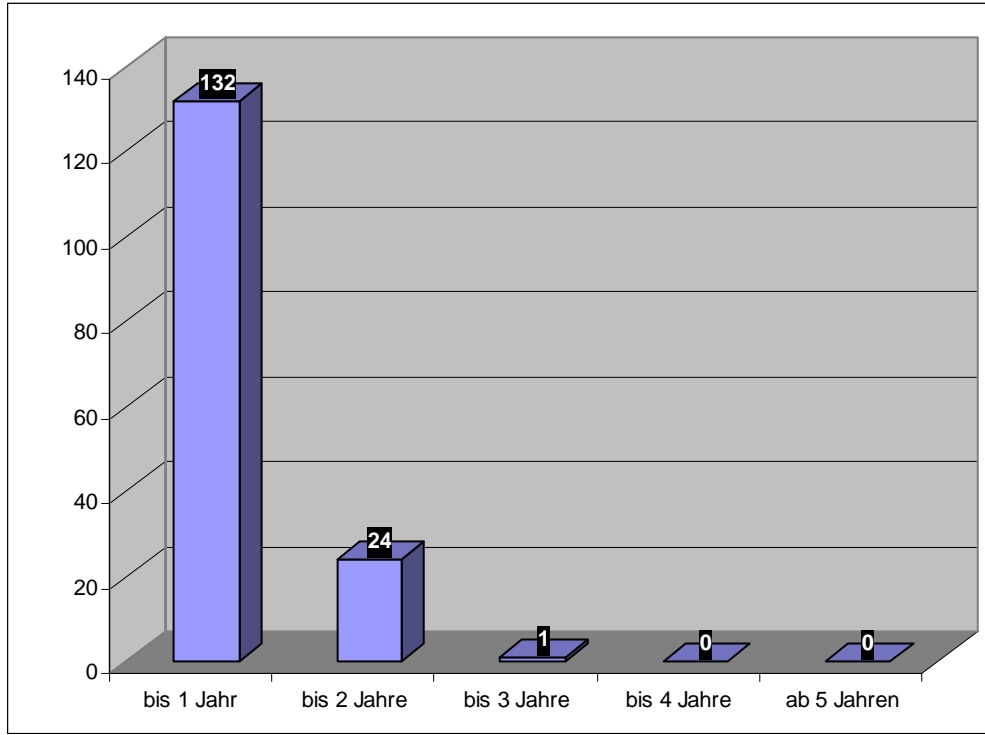
2.5. Anzahl der SAF betreuten Kinder pro Region

n = 1

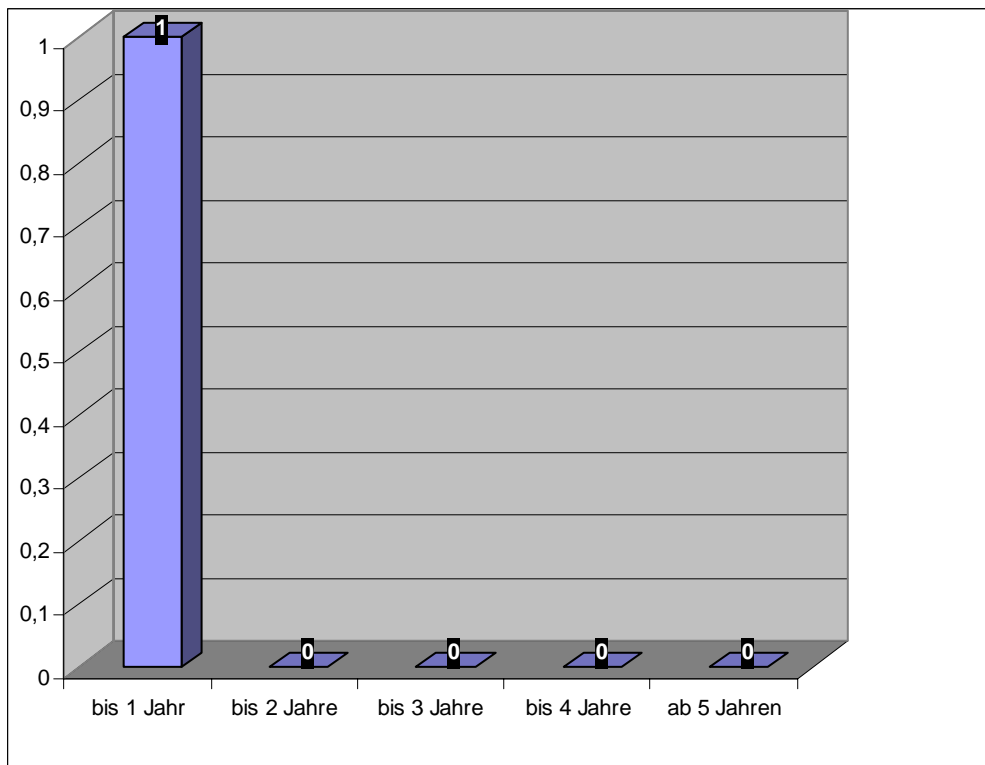
Braunau	1
---------	---

3. BETREUUNGSDAUER ZUM STICHTAG 31.12.2008

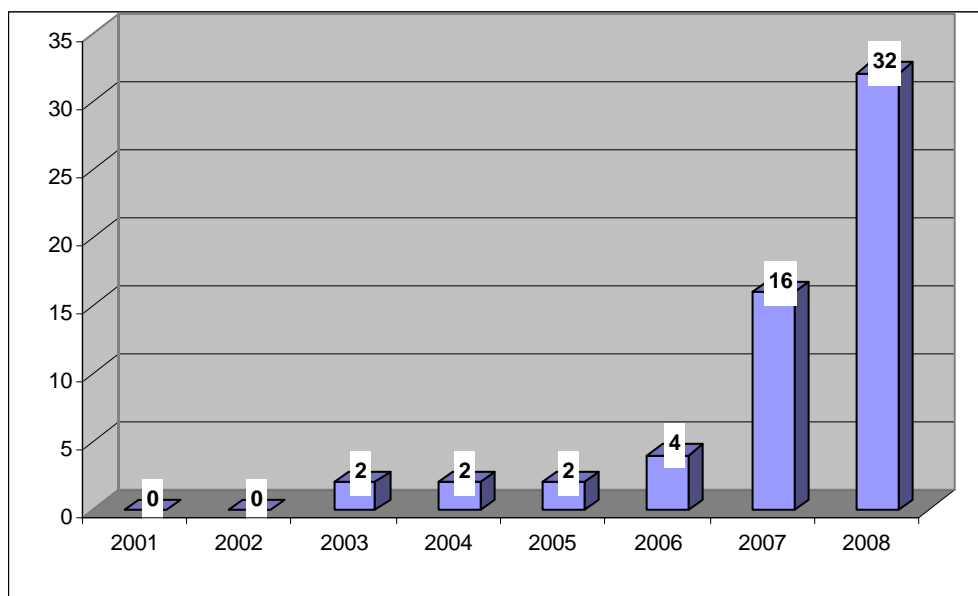
3.1. Laufende TAF-Betreuung



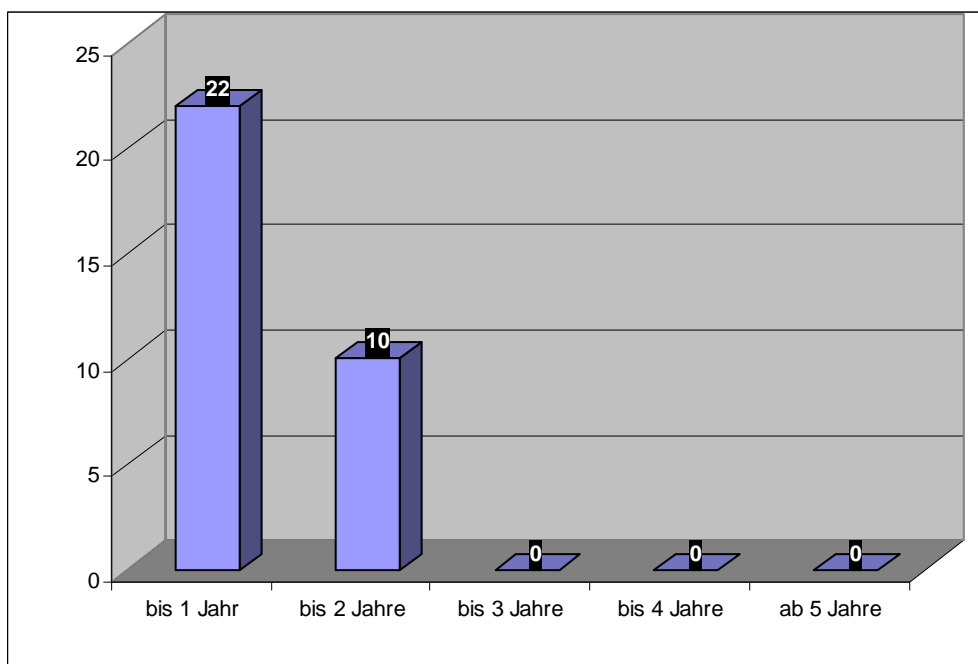
3.2. Laufende SAF-Betreuung



3.3. Anzahl der abgeschlossenen Fälle gesamt



3.4. Dauer der TAF-Betreuungen, die bis zum Stichtag 31.12.2008 beendet wurden

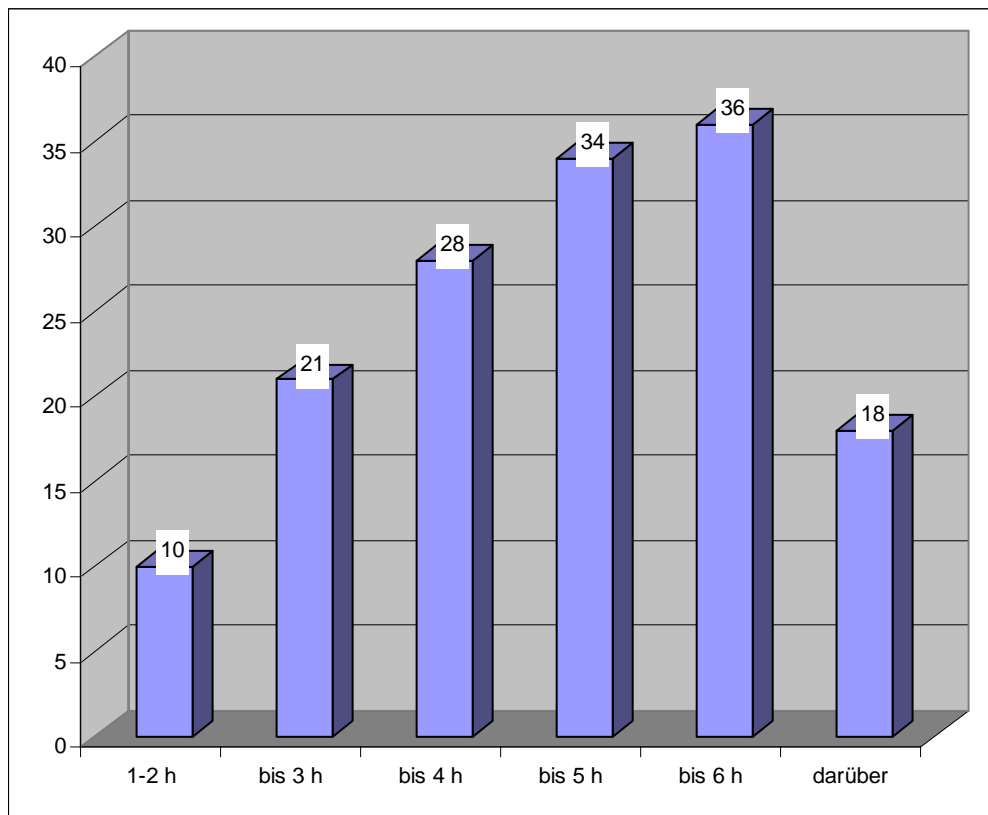


3.5. Dauer der SAF-Betreuungen, die bis zum Stichtag 31.12.2008 beendet wurden

bis 1 Jahr	0
bis 2 Jahre	0
bis 3 Jahre	0
bis 4 Jahre	0
ab 5 Jahre	0

4. BETREUUNGSSTUNDEN 2008

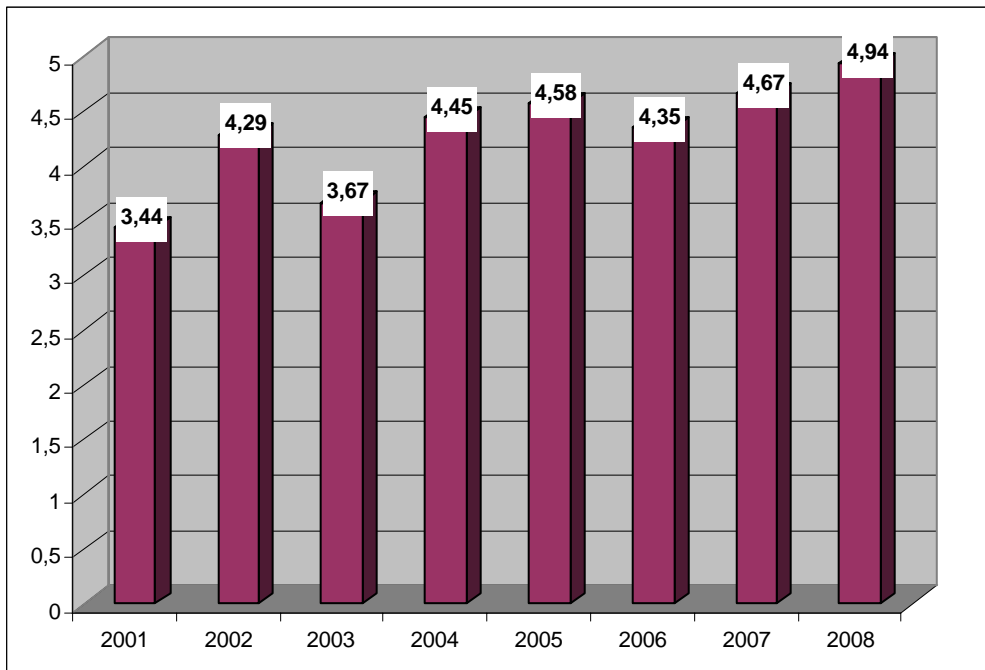
4.1. Anzahl der TAF betreuten Familien - abgerechneten Stunden pro Woche



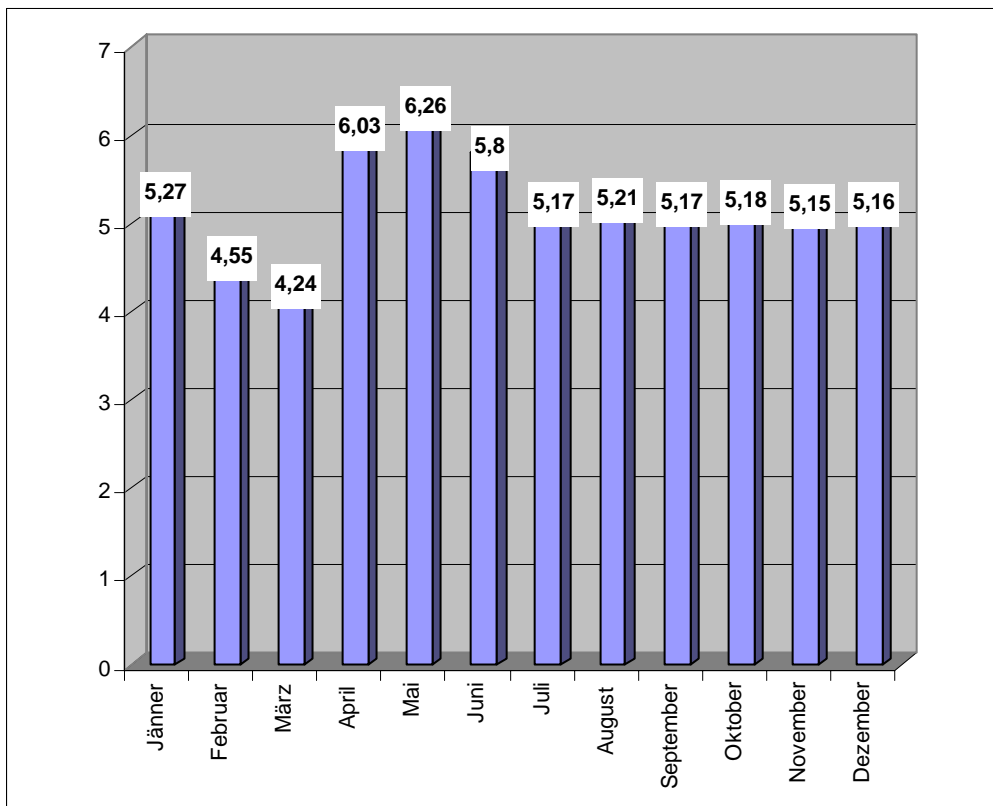
4.2. Anzahl der SAF betreuten Familien - abgerechneten Stunden pro Woche

Stunden	Anzahl
1-2 h	0
bis 3 h	0
bis 4 h	1
bis 5 h	0
bis 6 h	0
darüber	0

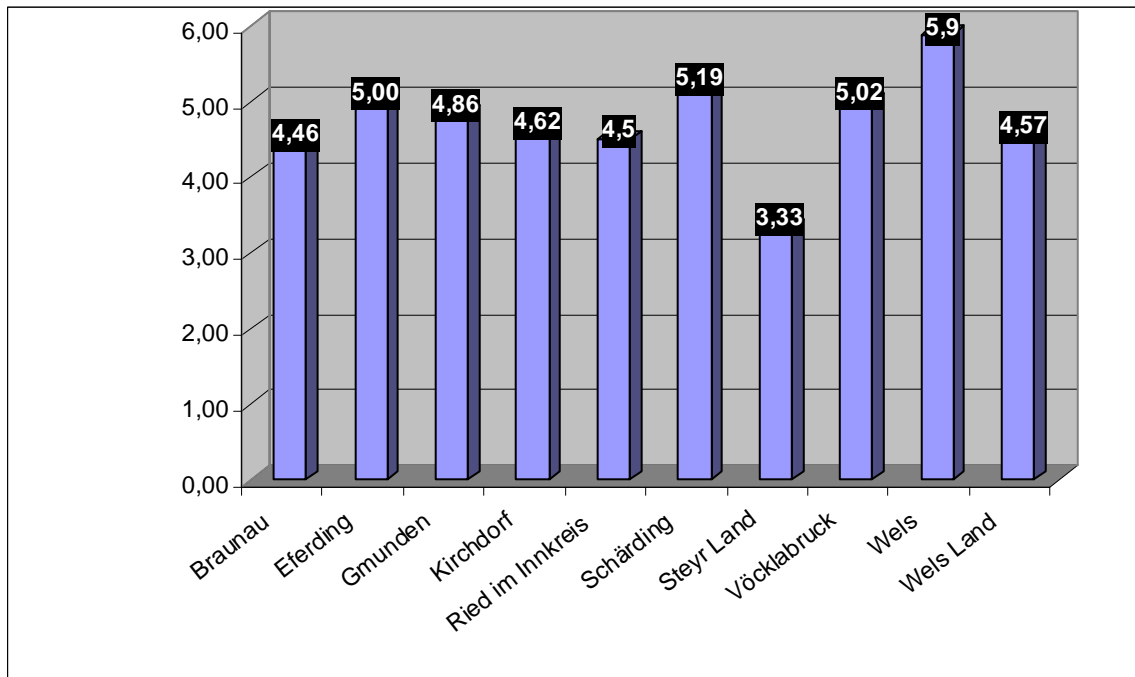
4.3. Durchschnittliche Stunden pro Woche – Entwicklung seit 2001



4.4. Durchschnittliche Stunden pro Woche – nach Monaten



4.5. Durchschnittliche Stunden pro Woche pro Region

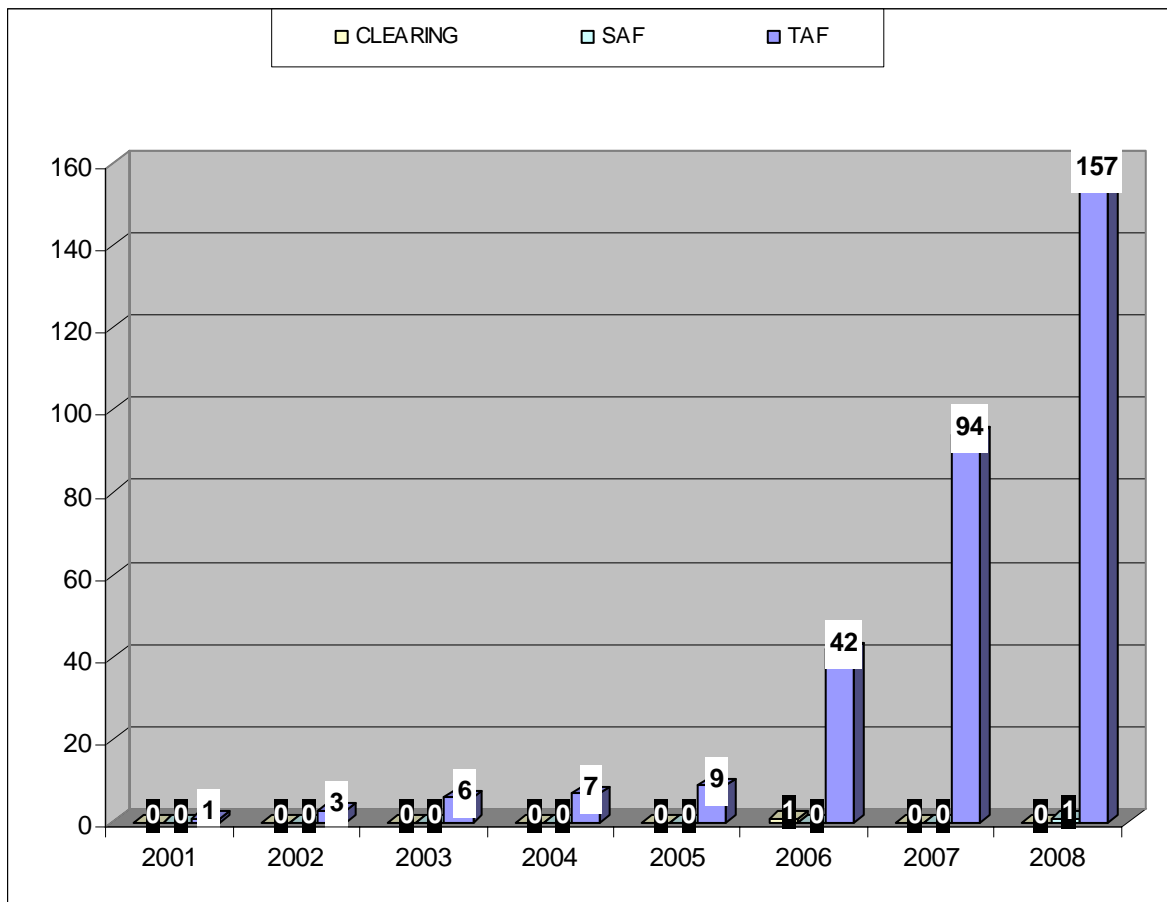


4.6. Stunden und Anzahl der Fälle pro Woche, die zum Stichtag länger als 3 Jahre betreut wurden

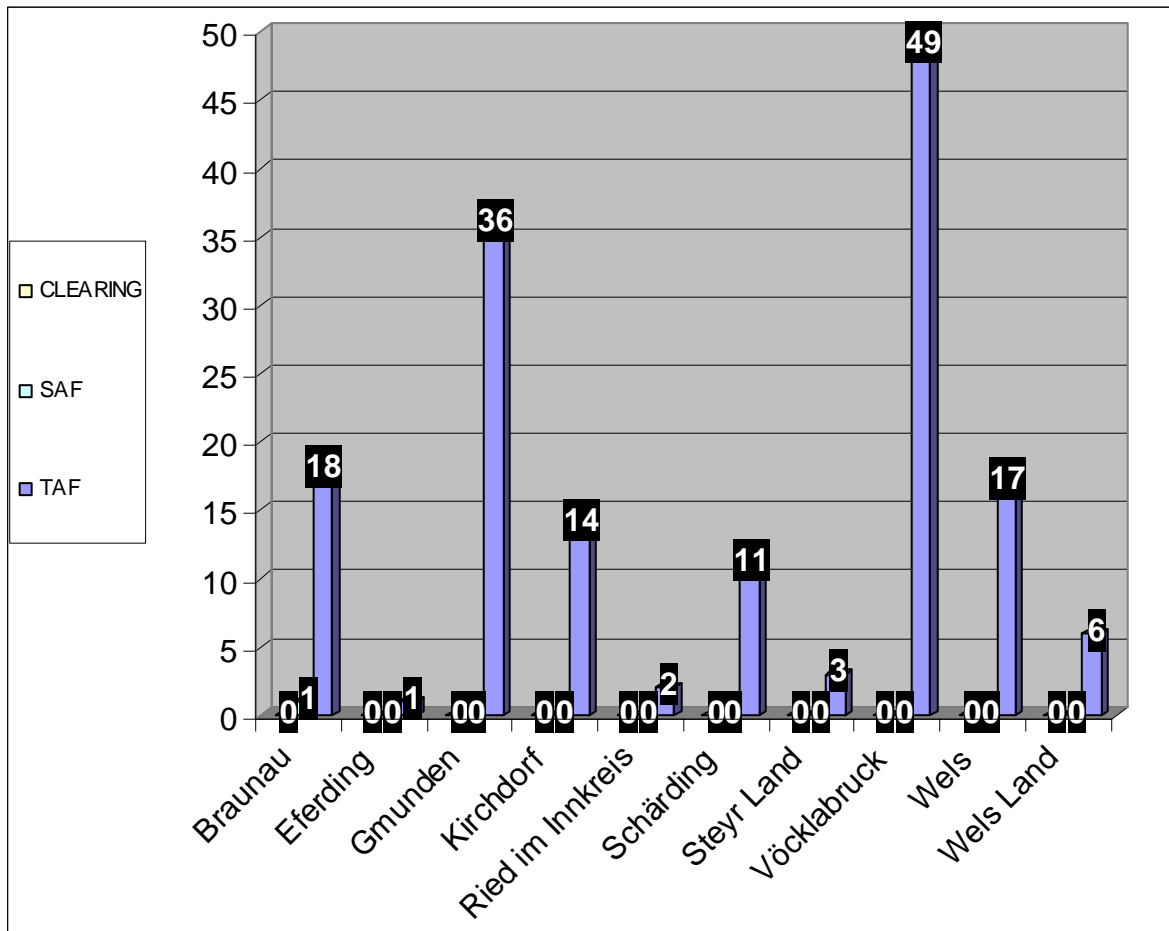
Jahr	Wochenstunden								
	1	2	3	4	5	6	7	8	9
2006/2							1		
2007/1									
2007/2									
2008/1				1					
2008/1			1						

5. BETREUTE FAMILIEN 2008 – TAF, SAF UND CLEARING

5.1. Anzahl der Fälle gesamt – Entwicklung seit 2001

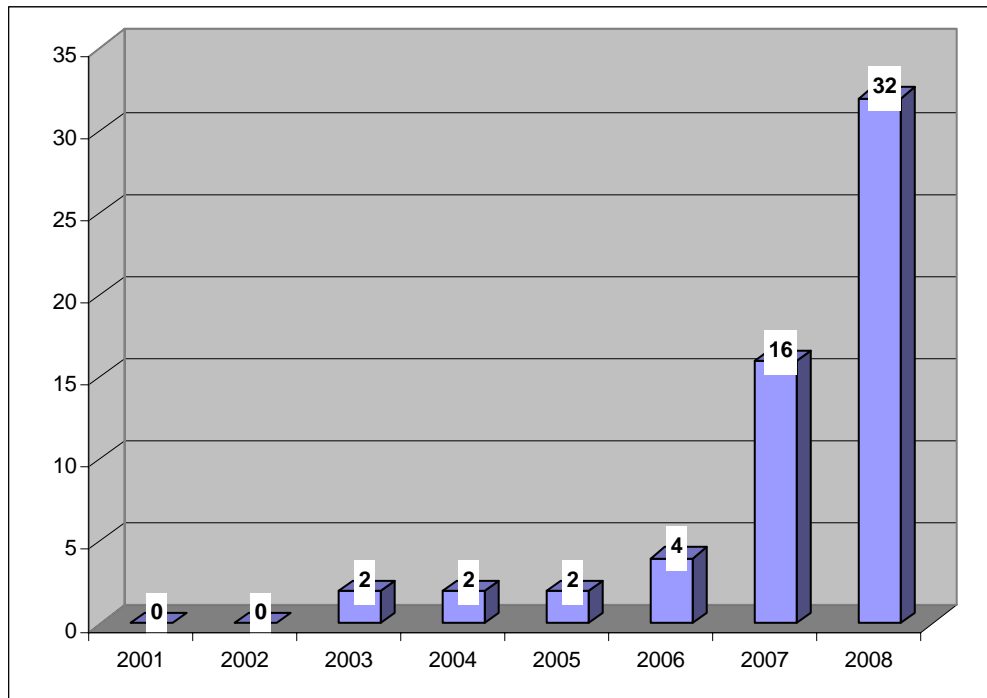


5.2. Anzahl der Fälle pro Region

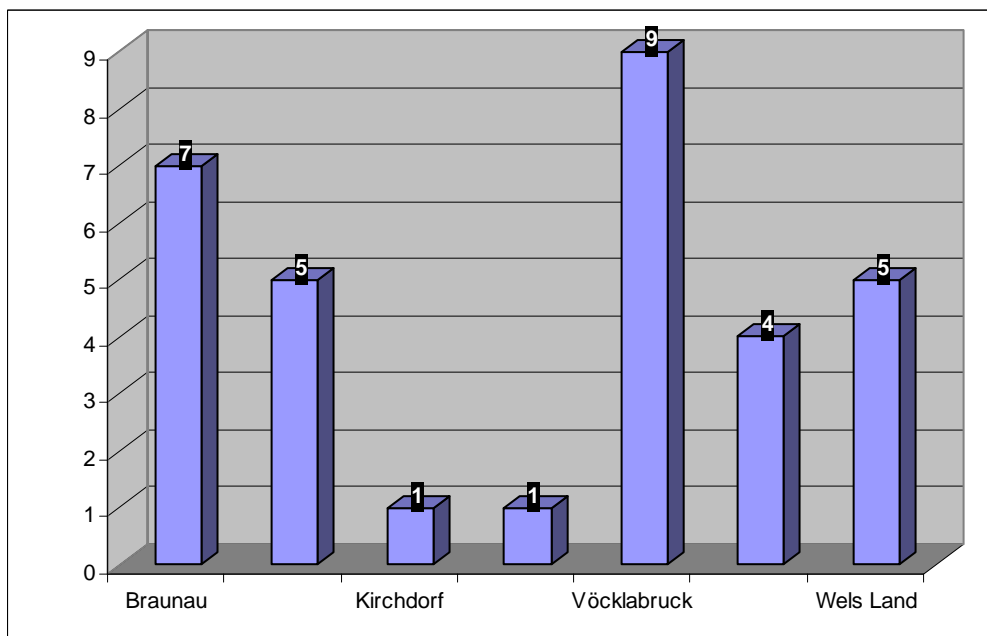


6. ABGESCHLOSSENE FÄLLE 2008

6.1. Abgeschlossene TAF und SAF Fälle gesamt

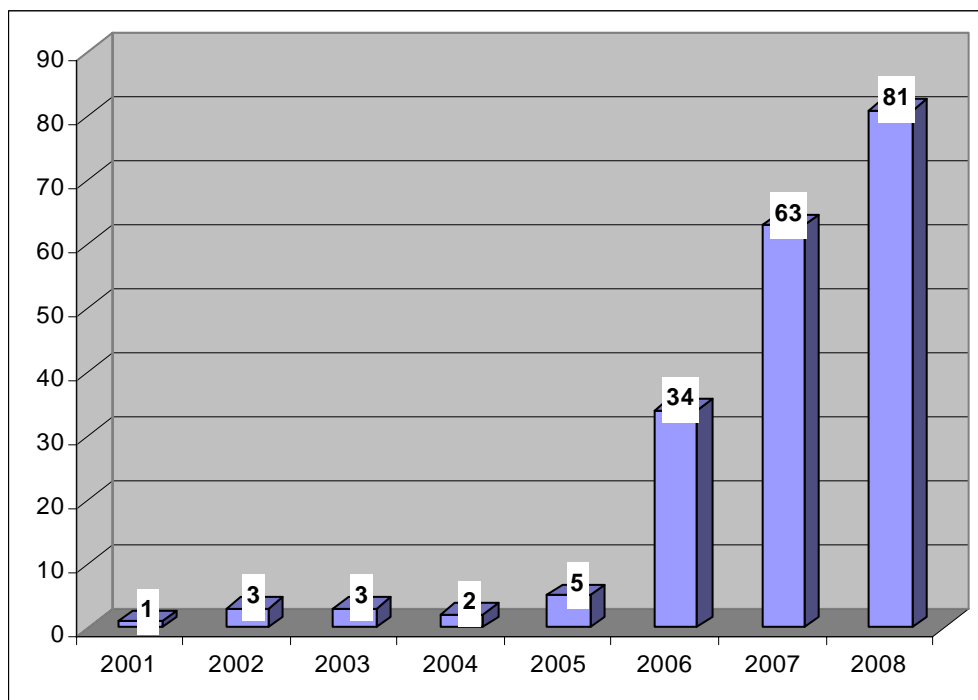


6.2. Abgeschlossene Fälle pro Region

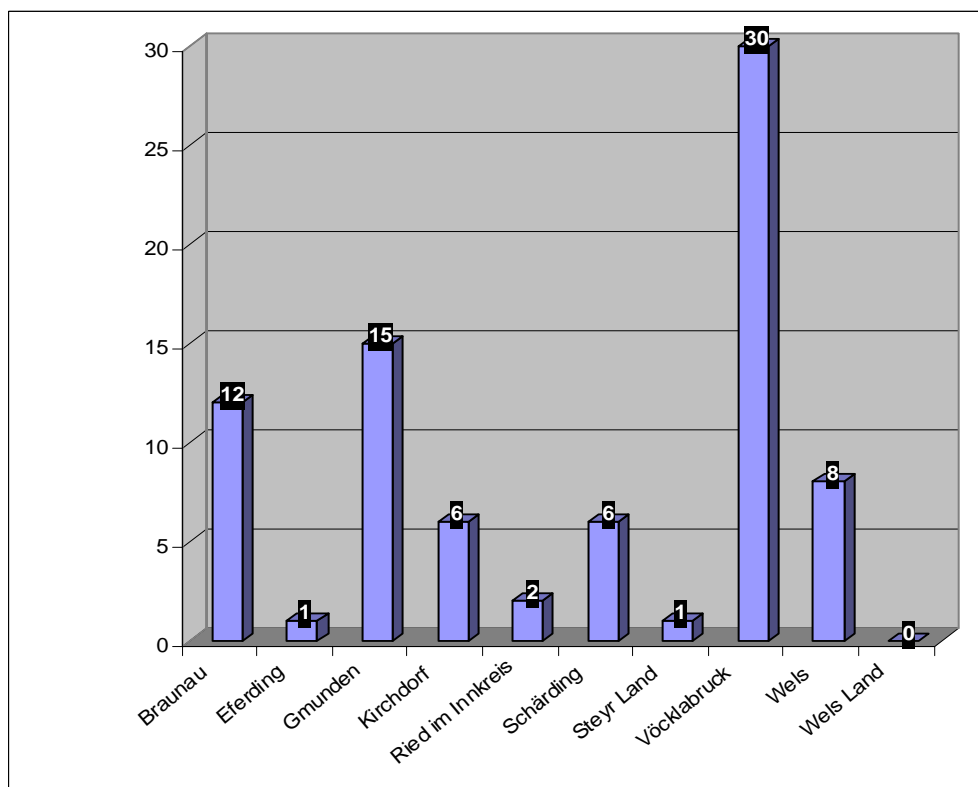


7. NEU BEGONNENE FÄLLE 2008

7.1. neu begonnene Fälle gesamt



7.2. neu begonnene Fälle pro Region



8. NACHBETREUUNGEN

8.1. Anzahl der Nachbetreuungen gesamt

n = 1

8.2. Anzahl der Nachbetreuungen pro Region

